

Ouessant infos



Numéro 8 Du 18/05/2026 au 24/05/2026

NOS HORAIRES :

Ouvert du Lundi au Samedi **de 9h30 à 12h et de 14h à 17h45.**

Ouvert les jours **fériés de 10h à 12h30.**

 ot-ouessant.fr  Ouessant - Office de Tourisme

 02 98 48 85 83  ouessant_office_du_tourisme

Phare du Stiff

Ouvert tous les jours (sauf le mercredi) de 11H à 18H.

Le Mercredi de 13H à 18H. (Dernière montée à 17h30)

5.00€/ +16 ans

2.50€/ 12-16 ans

1.00€/ 6-12 ans

Gratuit/ - 6 ans/ Détenteur d'une carte Penn Ar Bed

"insulaire" ou "fréquence"

Renseignements au **06 13 42 39 54**



A.S.P.R.O

Association de Sauvegarde
du Patrimoine Religieux d'Ouessant

Vente à emporter

Tous les Mercredis
Parvis de l'église
De 16h30 à 18h



Riz au lait - Farz Oaled - Farz Gwad

Plats typiques locaux,
cuits sous les mottes



**100% des bénéfices serviront
à la restauration du toit de
l'église.**

Marché



**Le Mercredi à partir de 17H et
le Samedi à partir de 10H**

Retrouver les produits locaux (lait,
fromages, fruits et légumes, gâteaux
aux plantes local) au marché sur le
parking de l'église.

Vente de poissons



Du Mardi 19 au vendredi 22 :

10H30-12H

Samedi 23 : 17H30 - 19H

Dimanche 24 : 11H-12H

Vente directe de poissons pêchés par
Finis Terrae. (Lieu jaune de ligne). Place
de l'église.

Écomusée du Niou Huella

Ouvert tous les jours de 10H à 18H

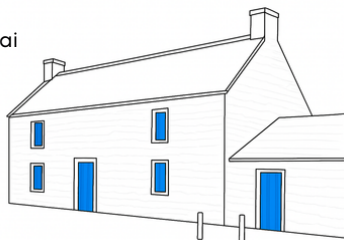
Visites guidées tous les jours : à 11H (sauf le 23 Mai) **Tarifs:** 4.80€ adulte
à 14H le 19/24 Mai 3.50€ enfant

Les ateliers:

Les ateliers filage de la laine: à 14H le 21 Mai

Costume Ouessantin: à 14H le 20 Mai

Tarifs: 5.00€ adulte/ 4.20€ enfant



Renseignements et réservations au :

02 98 48 86 37 ou ecomusee.ouessant@pnr-armorique.fr **Réservation conseillée** pour les animations.

SANS CASQUE À VÉLO



**PORT DU
CASQUE
INDISPENSABLE
À
TOUT ÂGE!**

**JE RISQUE PLUS
QU'UN BOBO!**

**N'ÉCOURTEZ PAS
VOTRE SEJOUR,
PROTÉGEZ-VOUS!**



Les déambulations des Phares et Balises

Avec l'Écomusée d'Ouessant

Rendez-vous devant la grille du phare du Créac'h

Le Lundi 18 à 14H

Sur réservation 5€ - Adulte / 3€ - Enfant

Paiement par **CB** uniquement

Renseignements et réservation : **02 98 48 86 37**
ou ecomusee.ouessant@pnr-armorique.fr



Balade avec Ondine de Kalon Eusa

Lundi 18 Mai

À 13h

Balade "Découverte des algues"

Rendez-vous au phare du
Stiff

Tarifs - 15€/ personne. Gratuit - enfant.



Jeudi 21 Mai

À 21H30

Balade "Phare de nuit"

Rendez-vous au phare
du Stiff

Tarifs - 16€+4€ adulte ;
10€+1€ ou 10€+2,50€ /enfant



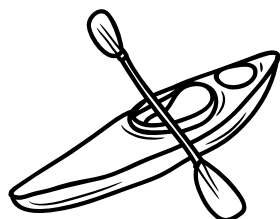
Inscription obligatoire - Annulation possible si conditions météo insatisfaisantes.

Sur inscription à l'office de tourisme ou par sms au **06 07 06 29 02**

Ouessant Kayak

Visitez Ouessant autrement!

Balade accompagnée à la demande
(À partir de 4 personnes)



La location pourra être annulée en cas de conditions météo défavorables

Réservation: **06 47 27 32 14**

ouessant.kayak@gmail.com www.ouessant-kayak.fr/

Nuit Européenne

des musées

Écomusée d'Ouessant

Samedi 23 Mai

De 20h30 à 22h30



Veillée à la bougie: Récits d'hier et d'aujourd'hui
Découverte de la maison traditionnelle

Gratuit - infos au : **02 98 48 86 37**

Balade avec Gwenaëlle de Melus Moudez

Jeudi 21 Mai De 14H à 19H

Au C.E.M.O

Balade - Cueillette

“Utilisation culinaire des plantes comestibles”

Atelier

“Cuisine et cuisine des plantes sauvages”

Suivi d'une dégustation

60€/ Adulte - 50€ pour les personnes

hébergées au C.E.M.O



Réservation obligatoire

Gwenaëlle Mazé - Tél: 06 59 70 73 16 ou par mail, site internet ou à l'Office de tourisme.



Les balade dessinées

Avec Lucie, illustratrice

Le 20 Mai de 15H à 17H

“La Mer”

2H pour expérimenter le dessin en balade

Du bourg à la plage de Corz

Feutre, aquarelle, crayon...apportez ce que vous voulez.

Du matériel sera également à votre disposition.

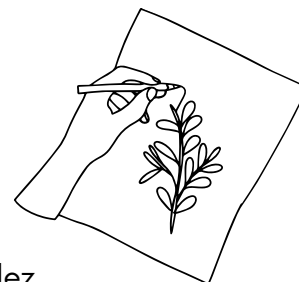
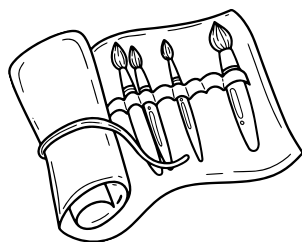
Réservation : 06.69.11.06.79 (de préférence par sms)

Tarifs (en fonction de ses moyens) : Solidaire : 15€/pers - Conscient : 20€/pers - Soutient : 25€/pers

Règlements : Espèces ou CB



Instagram: atelier.lamalette



Sur l'île d'Ouessant, la préservation de nos paysages naturels est essentielle.

Les sentiers côtiers sont strictement interdits aux vélos. Nous vous remercions de respecter cette règle pour la sécurité de tous et la protection du site.

À pied, merci de rester sur les chemins balisés. S'en écarter contribue à fragiliser la faune et la flore locales et accélère l'érosion des sols.

En respectant ces consignes simples, vous participez à la préservation de l'île sauvage que vous êtes venus découvrir. Merci de votre compréhension et de votre engagement.

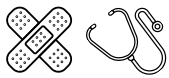


Informations pratiques

Numéros utiles ☎

URGENCES

Pompiers	18 ou 112
SAMU	15
Cross Corsen	196
Gendarmerie	02 98 36 73 45
Garde Champêtre	06 84 08 53 11
Médecin	02 98 48 83 22
Pharmacie	02 98 48 81 59
Dentiste	02 98 34 07 45
Vétérinaire	02 98 48 82 62



Cabinets infirmiers

T. Voglevette	06 72 35 61 25
S. Lambertson	06 82 68 45 84

En cas de panne

EDF	08 10 33 30 29
Eau du Ponant	02 29 00 78 78

Ramassage des ordures



Ordures ménagères Bacs jaunes

Côte Nord	Lundi	Jeudi
Côte Sud	Mardi	Vendredi
Le Bourg	Lundi	Jeudi

Pas de collecte les jours fériés.

Horaires de la déchetterie:

Du Lundi au Samedi de 13H30 à 17H

Messe ☪

L'église St Pol Aurélien est fermé par arrêté municipale.

Messe du 24 Mai à 11h30 à la Chapelle Kerber.

Mairie



Du Lundi au Jeudi:
9H - 12H / 14H - 16H30

Le Vendredi
9H - 12H / 14H - 16H

Fermé Samedi,
Dimanche & jours fériés.

Tél: 02 98 48 80 06

La Poste

Lundi et Vendredi:

**de 9H à 12h
de 14H à 17H**

Mardi, Mercredi, Jeudi:

**de 9h à 12H
de 14H à 16h30**

Samedi:
de 9H à 12H

Fermé le Dimanche & jours fériés.

Levée du courrier du lundi au vendredi à 15H30, levée du samedi à 10h30.

Association Troell

L'association Troell vise à équiper et animer un local de type "coworking" sur l'île. Situé au dessus du bourg à Porsnoan.

Equipement du local: bureaux individuels, prêts d'écran, salle de réunion (possibilité de visioconférences), internet WIFI, salle de pause.



Contactez les au :

06 59 58 35 41

Ou par mail :

troell.coworking@gmail.com

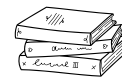


Il n'y a pas de distributeur de billets sur l'île.

Des points de retraits sont possibles au bar-tabac et au Marché de îles pour le Crédit Agricole, à Ouessant-Pressé pour le Crédit Mutuel de Bretagne et à Avimer pour la Banque Populaire Grand Ouest & Crédit Maritime Grand Ouest.

Bibliothèque municipale

Lundi	15H - 17H
Mardi	10H - 12H
Mercredi	11h-12H / 15H-17H
Jeudi	Fermé
Vendredi	10H - 12H
Samedi	10H - 12H
Dimanche	Fermé



Tél: 02 98 48 86 84

Centre aéré

En période de vacances scolaires.



Tél: 02 98 48 80 45

Les p'tits gestes simple au quotidien



Les chiens adorent se promener, mais la laisse est obligatoire sur l'île.

Le bord de côte c'est à pied qu'on en profite !



Camper autour d'un feu ou brûler ses déchets n'est pas autorisé.

La circulation et le stationnement c'est comme sur le continent.



N'empilez/ n'emportez pas les galets, ils limitent l'érosion.